

VERNISSAGE DE L'EXPOSITION *L'embaumement*



JEUDI 13 JUILLET 2023
À 11 h AU BOIS DE LOURDES



EXPOSITION DE L'ŒUVRE

Embaumement 43°05'51.0»N 0°04'56.0»W

Lorène Roustin

Tronc d'arbre mort, tissu en coton et colle végétale.

Tronc : 635x77cm, branches: 40 à 200 cm - 2022



Dossier de presse

Création en 2022, partenariat avec l'ESAD



Dans le cadre de la fête du centenaire du Musée pyrénéen en 2022, l'artiste, Lorène Roustin, a réalisé et installé temporairement l'œuvre *Embaumement* 43°05'51.0"N 0°04'56.0"W dans un bâtiment dénommé « la poudrière » au Château fort-Musée pyrénéen. Ce projet d'arbre embaumé a été initié dans le cadre d'un partenariat avec l'École Supérieure d'Art et de Design des Pyrénées et le Parc National autour du programme artistique *Parc et pics*.

Embaumement dans la Poudrière du Château.
© Lorène Roustin

Dès l'origine du projet, cette œuvre avait vocation à être déplacée et implantée de façon pérenne sur son site d'origine, la forêt de Subercarrère, pour remettre l'arbre mort et embaumé dans son environnement d'origine, telle une relique.



Mise en situation de l'arbre dans la forêt de Subercarrère
Embaumement 43°05'51.0»N 0°04'56.0»W, Lorène Roustin, 2022 © ADAGP Paris

Une coproduction du Château fort-Musée pyrénéen en collaboration avec le service Transition écologique

Depuis quelques années, le Château fort-Musée pyrénéen a à cœur d'ouvrir ses actions dans de nouvelles approches artistiques, notamment à travers le regard d'artistes et plasticiens contemporains. Cette exposition, hors les murs, de l'œuvre *Embaumement* s'inscrit parfaitement dans la dynamique du musée qui initie de nombreuses collaborations avec les acteurs culturels et artistiques du territoire.

L'artiste, Lorène Roustin, centre ses recherches artistiques autour des gestes du soin et l'étude de l'évolution de la matière ; les axes du "prendre soin" et de "l'écologie" sont également définis dans le projet scientifique et culturel du musée.

Cette œuvre est plus qu'une installation artistique, elle questionne notre regard sur la nature et prend en compte les transformations environnementales.

C'est pourquoi, **ce projet est porté conjointement par les services du Château fort-Musée pyrénéen et de la Transition écologique.**

L'œuvre et la démarche artistique de l'artiste

Embaumement permet de garder en mémoire la forme d'un arbre mort comme un témoin des enjeux climatiques environnant des forêts ; notamment avec l'invasion des scolytes qui sévit dans le bois de Subercarrère dont l'arbre provient. Dans un premier temps, la poudrière du château est devenue lieu de recueil, l'embaumement mortuaire transposé sur ce sapin déplace notre perception et transforme l'arbre en une nouvelle forme de relique. Dans ce second temps d'exposition, l'arbre retrouve sa place en forêt de Lourdes.

Les recherches de Lorène Roustin sont centrées autour des gestes de soins. Ils ne produisent pas nécessairement une guérison de l'être soigné mais plutôt une traduction de l'empathie ressentie face à l'autre. Selon Adolfo Vera, docteur en philosophie, la définition du prendre soin est une "relation, un rapport intentionnel entre un sujet qui prend en charge un autre sujet, mais également un objet, un animal, une partie de la nature". Les rites mortuaires ont la particularité de mettre en lumière une disparition, de conserver un corps pour un temps et d'aider les vivants à passer l'étape du deuil.

Dans ce projet visant à remettre l'œuvre *Embaumement* en forêt de Lourdes, il est question de travailler avec l'évolution de la matière et la dégradation progressive de l'œuvre sur la période d'exposition. Les tanins du bois, les organismes microscopiques, les vivants ou la météo laissent les marques de leur passage et font partie intégrante du processus artistique.

Se concentrer sur certains environnements extérieurs qu'elle côtoie, tel est le cœur du travail de l'artiste Lorène Roustin. Elle observe les processus naturels et interroge nos pratiques humaines de gestion du vivant à travers ses œuvres.

Médiation autour de l'exposition de l'oeuvre

- *Vertige de l'arbre*, le mardi 8 août 2023 à 16 h au bois de Lourdes
Spectacle théâtral déambulatoire en forêt par Bruno Spiesser et Monik Briane-Théâtre Fébus.
Gratuit, réservation au 05 62 42 37 37.
- Des actions de médiation sont organisées avec les enfants du centre de loisirs de Lourdes durant l'été 2023.
- Ce projet sera intégré dans les offres pédagogiques 2023/24 du Château fort-Musée pyrénéen.

Lorène Roustin – Artiste Plasticienne

Résidences

2022 - *Chantons aux vaches*, Galerie Rue Française, Paris

2022 - *Parcours Mignonne... Allons voir si la rose*, Boucherie Centre d'art performatif en Brenne, Migné

Expositions en DUO

2022 - *Centenaire du musée pyrénéen*, en duo avec Justine Nicolas, Château fort - Musée Pyrénéen, Lourdes

Expositions collectives

2021 *Écofuturisme prémices #2*, Association [Patch-Work] Arts Émergents, Atelier Végétal Anne et By Karen, Toulouse

2019 *Ramifications*, création du collectif les Amazones La Minoterie, Nay

2019 *Nouvelle saison*, Maison de l'eau institution Adour, Ju'Belloc

2019 *Parcs et pics à l'Espiadet*, Parc National des Pyrénées, Carrière de marbre de Campan-Payolle

2017 *Fêtes de beaux rêves*, Espace du Colombier, Orléans

2017 *Parcs et pics*, Parc National des Pyrénées, Cauterets-Pont d'Espagne

Présentations publiques

2022 Activation du *B.E.E.I. Bureau d'exploration d'Étang Insubmersible*, Discussion autour de la création dans l'environnement, Galerie Rue Française, Paris

2022 Présentation du travail d'artiste, École Municipale des Beaux Arts, Châteauroux

2021 *Stand Up*, présentation publique du travail, Centre d'art du BBB, Toulouse

Performances publiques

2022 *Eaux troubles*, Galerie Rue Française, Paris

2022 *Technomagie*, Boucherie Centre d'art performatif en Brenne, Migné

Ateliers

A VENIR Ateliers *Grandeur nature* avec des œuvres in situ de Victoria Klotz, Erik Samakh et Lilian Bourgeat, Jardin Massey, Tarbes

2022 Ateliers céramique, ALAE Léo Lagrange, Juillan

2022 Ateliers pédagogiques. Dans le cadre de l'exposition *Mundi de ideis* de Caroline Mesquita. Le Parvis Scène Nationale Tarbes

2022 Ateliers d'été, parc des Bois blancs, association Médiannes, Laubadère

2021 Ateliers d'initiation à l'aquarelle et linogravure dans les écoles et les accueils de loisirs Le Parvis centre d'art contemporain, Ibos

2020 Ateliers cire, dans le cadre de l'exposition collective *l'Abeille Blanche*, Le Parvis centre d'art contemporain, Ibos

“EMBAUMENT”

43°05'51.0»N 0°04'56.0»W”

LORÈNE ROUSTIN

Tronc d'arbre mort, tissu en coton et colle végétale.
Tronc : 635 x 77 cm. Branches : 40 à 200 cm – 2022.

L'œuvre *Embaumement* permet de garder en mémoire la forme d'un arbre mort comme un témoin des effets du changement climatique sur les forêts, avec ici particulièrement l'invasion des scolytes, consécutive aux sécheresses répétées dans le bois de Subercarrère, dit « Bois de Lourdes ».

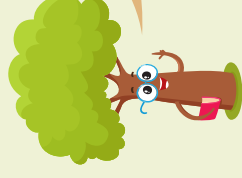
Embaumé grâce à des bandes de tissu en coton et de la colle végétale, l'artiste a transposé sur l'arbre des gestes de soin normalement destinés aux êtres humains pour questionner notre rapport au végétal et à la forêt.

Provenant de ce bois, l'arbre embaumé revient à son lieu de naissance telle une relique.

Un témoin de notre ère que l'on souhaite précieusement conserver et protéger jusqu'à sa décomposition naturelle.

L'engagement de l'artiste

Se concentrer sur certains environnements extérieurs qu'elle côtoie, c'est le cœur du travail de l'artiste Lorène Roustin. Elle observe les processus naturels et interroge nos pratiques humaines de gestion du vivant à travers ses œuvres.



QUÉSAKO ??

Quel est cet arbre blanc en plein milieu de la forêt ?

Il s'agit d'une œuvre d'art éphémère. Elle va disparaître avec le temps.

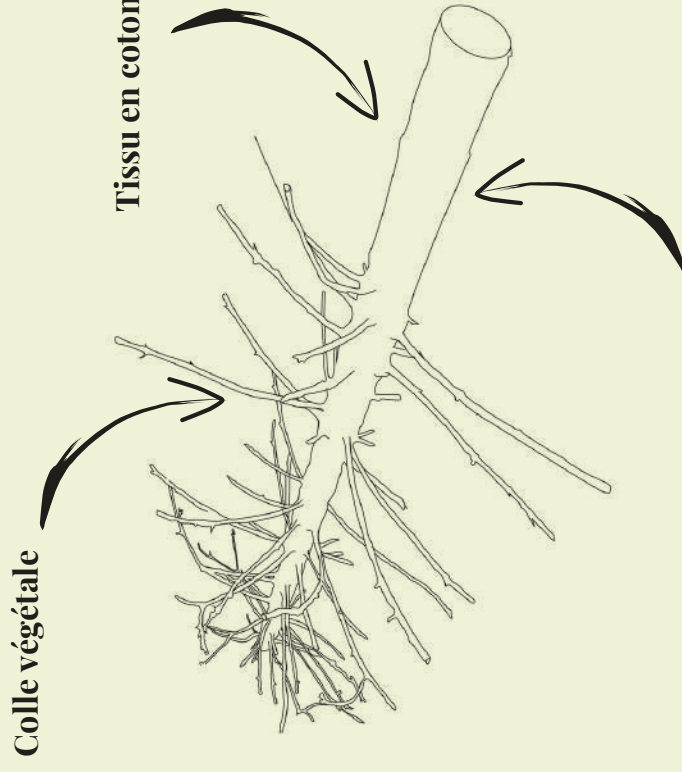
Récupéré dans ce bois, l'arbre a été embaumé par l'artiste Lorène Roustin, grâce à des rubans de coton et de la colle végétale, comme les momies égyptiennes.

Embaumé ? Pourquoi ?

Cela permet de protéger l'arbre et de le conserver.

Peu à peu, il va se décomposer...

Reprenant le cycle de la nature, l'arbre décomposé retourne ainsi dans la terre, son lieu de naissance.



Le scolyte

Le scolyte est un insecte qui, en raison du réchauffement climatique, prolifère et parasite de nombreux arbres. En se nourrissant du bois tendre situé juste sous l'écorce, il peut causer des dommages importants et fragiliser les arbres.



